

遺失物・拾得物管理システム

Find Manager

Private Cloud System

落とし物・忘れ物を

スッキリ管理
パツと検索

お客様満足度の向上につながります。

FindManager は、ショッピングモールなどの商業施設や都心型複合施設、公共機関、空港、遊園地など公共的な施設での膨大な数の拾得物や遺失物をローコストで確実に情報管理します。

Find Manager で「困っていること」をスッキリ解決!

拾得物の件数が多く調べ
るのに手間がかかる

FindManager なら、拾得物情報をデータベース化して一元管理。お客様の問い合わせに迅速に対応することで、顧客満足度の向上が期待されます。

台帳の記載内容が不十分
でなくし物が見つからない

FindManager なら、写真を加えた拾得物情報の管理を行うため、確実に照会を行うことができます。

警察署への届出が大変!

FindManager なら、警察届出機能を用いることにより、手続きを簡素化します。改正遺失物法（2007年12月より施行）に対応しています。

今すぐ検索!

ファインドマネージャー

検索

[利用対象]

全ての公共施設(スーパーマーケット、ショッピングモール、複合施設、テナントオフィスビル、鉄道・鉄道構内、航空機・空港、遊園地、観劇施設、スポーツ観戦施設、ホテル、大学などの教育施設、など)

Find Manager は、プライベートクラウドシステムとして生まれ変わりました。

企業内に構築するクラウド・コンピューティングシステムで運用する事により、複数拠点での利用が実現。独自の運用に合わせたカスタマイズも可能です。

落とし物や忘れ物はスッキリ管理

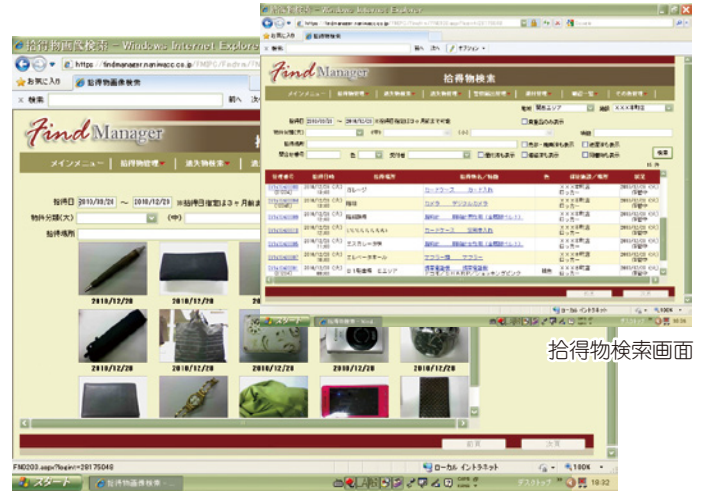
拾得物・遺失物情報は、これまでの煩雑になりがちな台帳管理からスッキリデータ管理へ、文字情報だけでなく写真情報も登録できるの、きめ細かな管理が実現できます。



拾得物登録画面

欲しい情報はパッと検索

拾得物・遺失物検索は、文字情報はもとより写真からの検索も可能、お客様からのお問合せにも迅速かつ確実な対応が可能です。



拾得物検索画面

画像検索画面

Webブラウザでサッと運用

プライベートクラウドシステムで利用する本製品は、Webアプリケーションなので、端末側で必要なものはWebブラウザだけで運用が可能です。また、拠点ごとはもちろん、地域ごとやグループ全体の拾得物・遺失物・還付など、各種統計を得ることができます。



メインメニュー画面

警察署への届出機能

警察署への届出書類は、データベースから自動的に作成。書類作成の手間を大幅に削減できるほか、失権の防止にも効果的です。

改正遺失物法に対応し、警察署への電子データでの届出が可能になります。



警察届出書出力(例)

機能一覧

- ▶ 拾得物情報登録 **New** ▶ 遺失物照合 ▶ 還付処理
- ▶ 拾得物検索 **New** ▶ 遺失者連絡 ▶ 受領確認書印刷
- ▶ 同梱物データ登録 ▶ カード情報登録 **New** ▶ 遺失物進捗一覧
- ▶ 遺失物情報登録 ▶ 返還一覧 **New** ▶ 統計資料印刷・・・etc

対応システム構成

- サーバ OS: Microsoft Windows Server 2003/2008
- CPU: Intel Core2 以上
- メモリ: 1GB 以上
- データベース: Oracle Database 10g 以降
- Microsoft SQL Server 2005 以降
- Webサーバ: IIS
- 管理用 OS: Microsoft Windows XP/Vista/7
- パソコン ブラウザ: Microsoft Internet Explorer7 以降
- ソフト: Adobe Reader 8 以降(帳票印刷用)
- その他 Webカメラ

株式会社 ナニワ計算センター

大阪市中央区博労町 2 丁目 4 番 11 号(中博ビル 3 階)
 TEL : 06-6264-6222 FAX : 06-6264-7638
 E-mail : sales@naniwacc.co.jp
<http://www.naniwacc.co.jp/>



お問い合わせ